

ご説明用資料

遠隔監視制御システム（稼働状況監視）

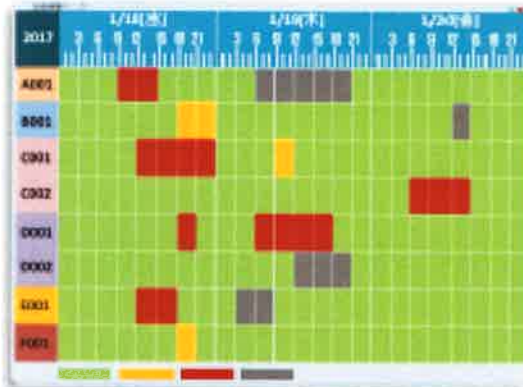
監視カメラシステム

日本電空株式会社

TEL.03-5496-2541



1. 遠隔監視制御システム(稼働状況監視)



異常の早期発見と対応を支援

- Top画面だけで全体の稼働状況をリアルタイムに把握
- Top画面だけで重要な操作が可能
- 携帯端末でどこでも遠隔監視制御が可能
(エッジなローカルサーバをIoT化)
- 機械、プラント設備 あらゆるシーケンス制御に対応
- 詳細確認はTOP画面から展開
- テンプレート画面をベースに効率良くカスタマイズ



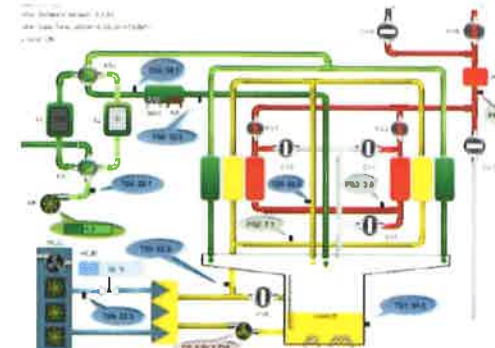
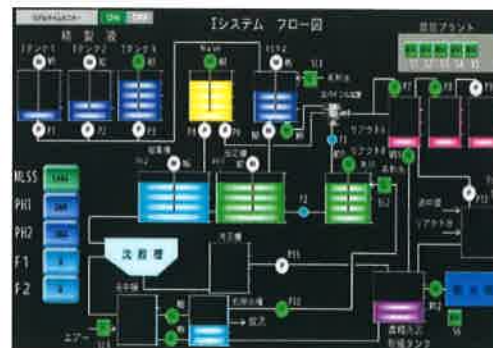
チーム管理画面 2017年10月17日

機台番号	山田	鈴木	なし	なし	なし	なし
機台番号	HB-300	なし	なし	なし	なし	なし
稼働数	100	0	0	0	0	0

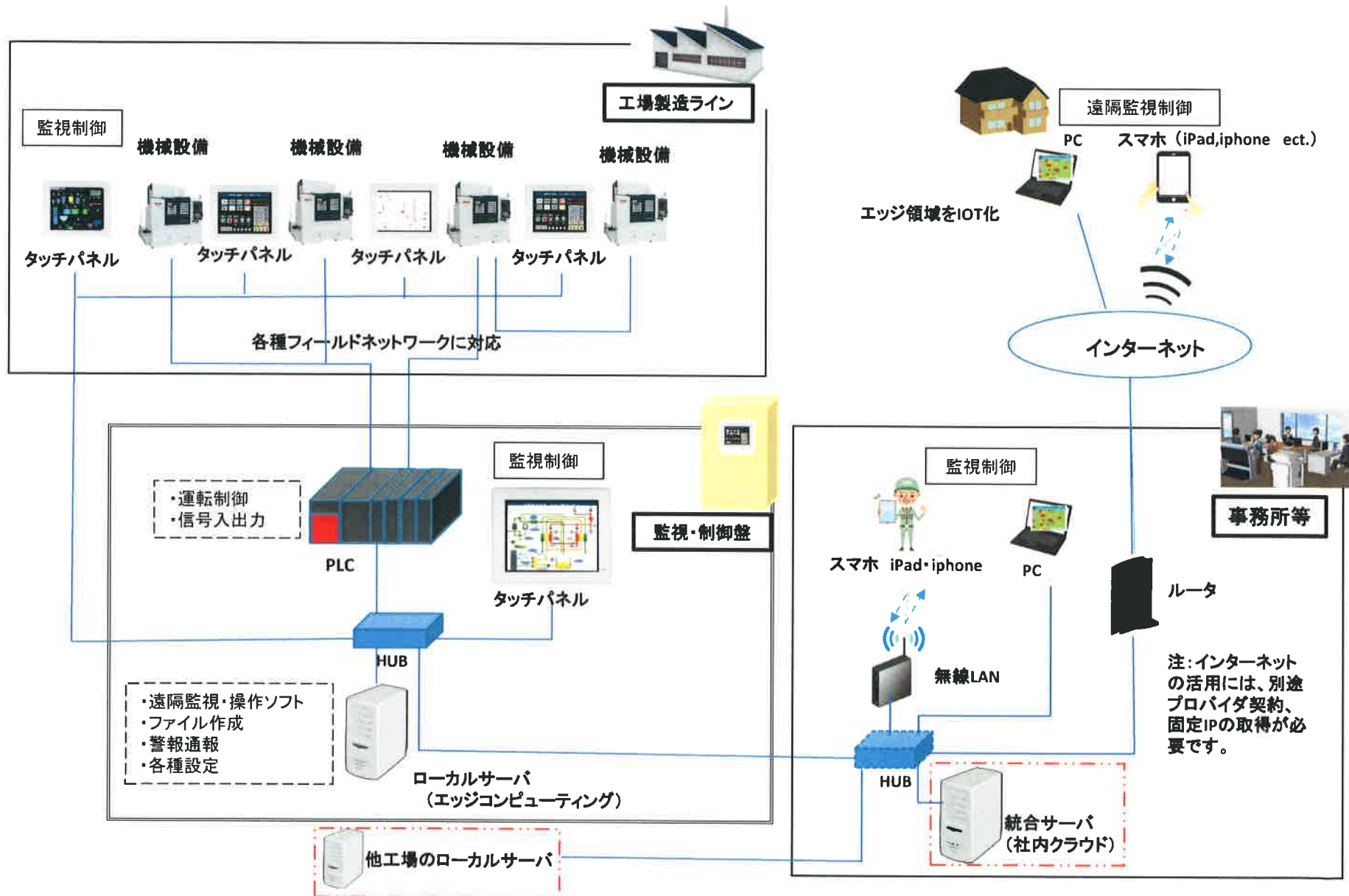
リ	セ	サ	TE	0	0
155	155	310	0	0	0
146	146	301	0	0	0



※HMIは、(株)当社協力会社F&Iソリューションまたはサン電子(株) Bacsoft IoT Platformその他を製品を採用しています。



2. 設備監視システム システム構成図(例)



3. 監視カメラシステム

ネットワークカメラシステム構成図

